

# COMUNICACIÓN INTERPERSONAL

## NATURALEZA PROYECTIVA



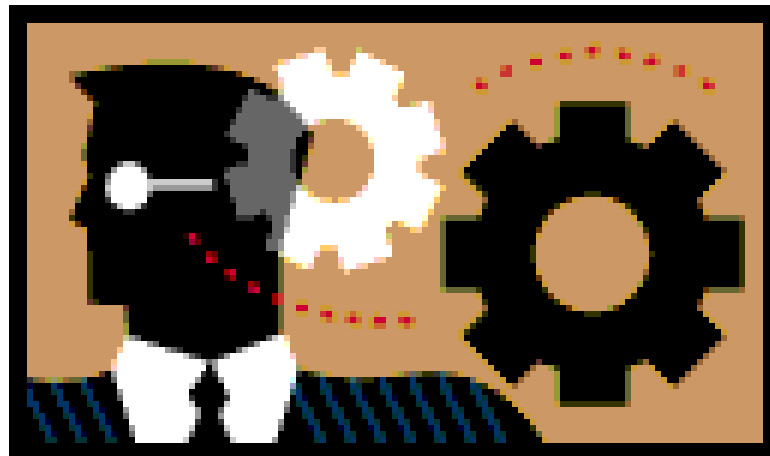
# La Comunicación Intrapersonal proyecta definiciones de las actitudes del otro

- Principio de exotopía de Bajtin
- El “yo espejo” de Cooley
- Principio de alteridad de Mead



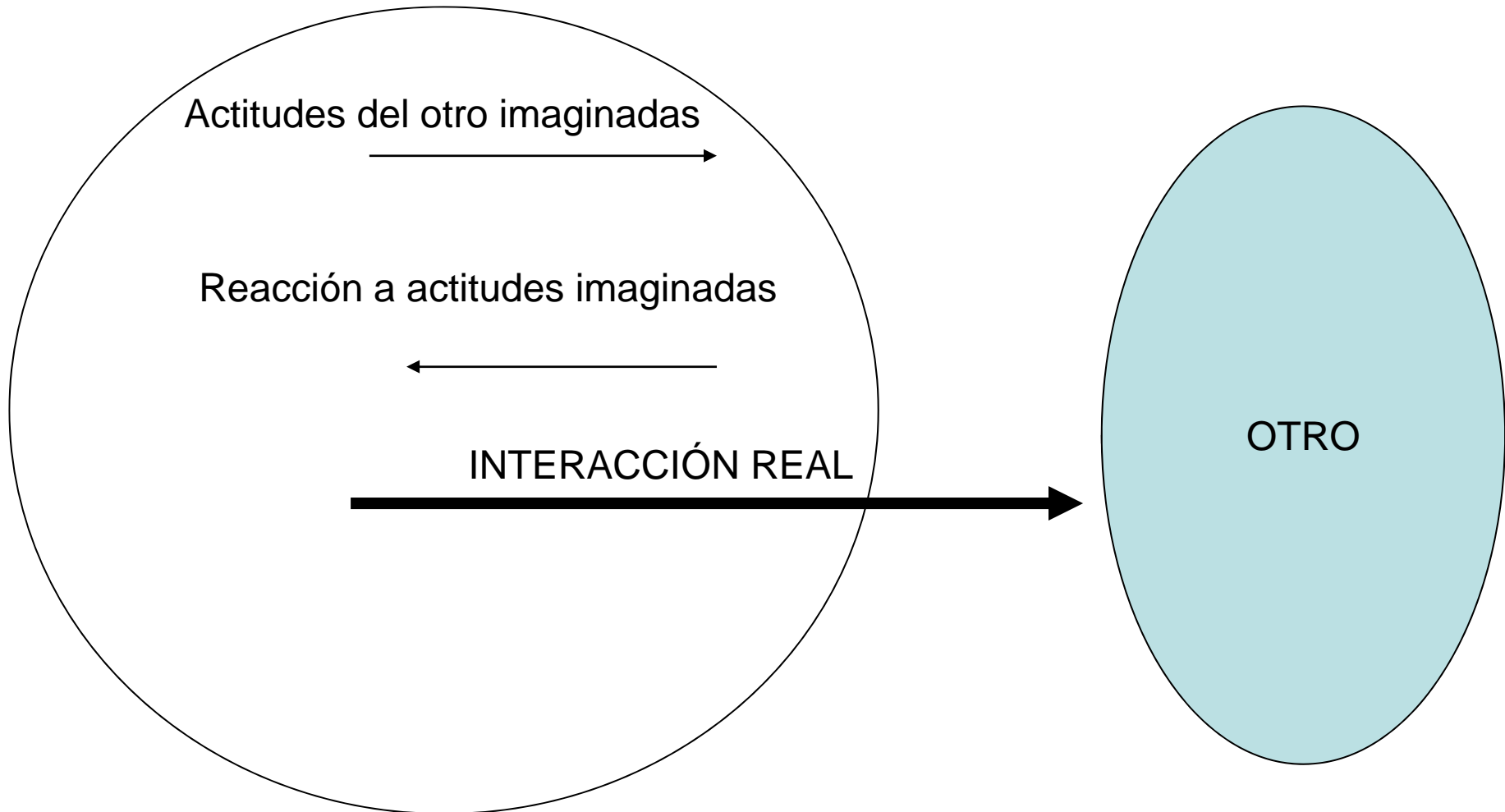
# Principio de reflexividad del yo

- El yo se construye a partir de las reacciones imaginadas de los demás, como reacción a ellas
- Cada proceso de interacción da lugar a distintas formas del yo (Goffman)

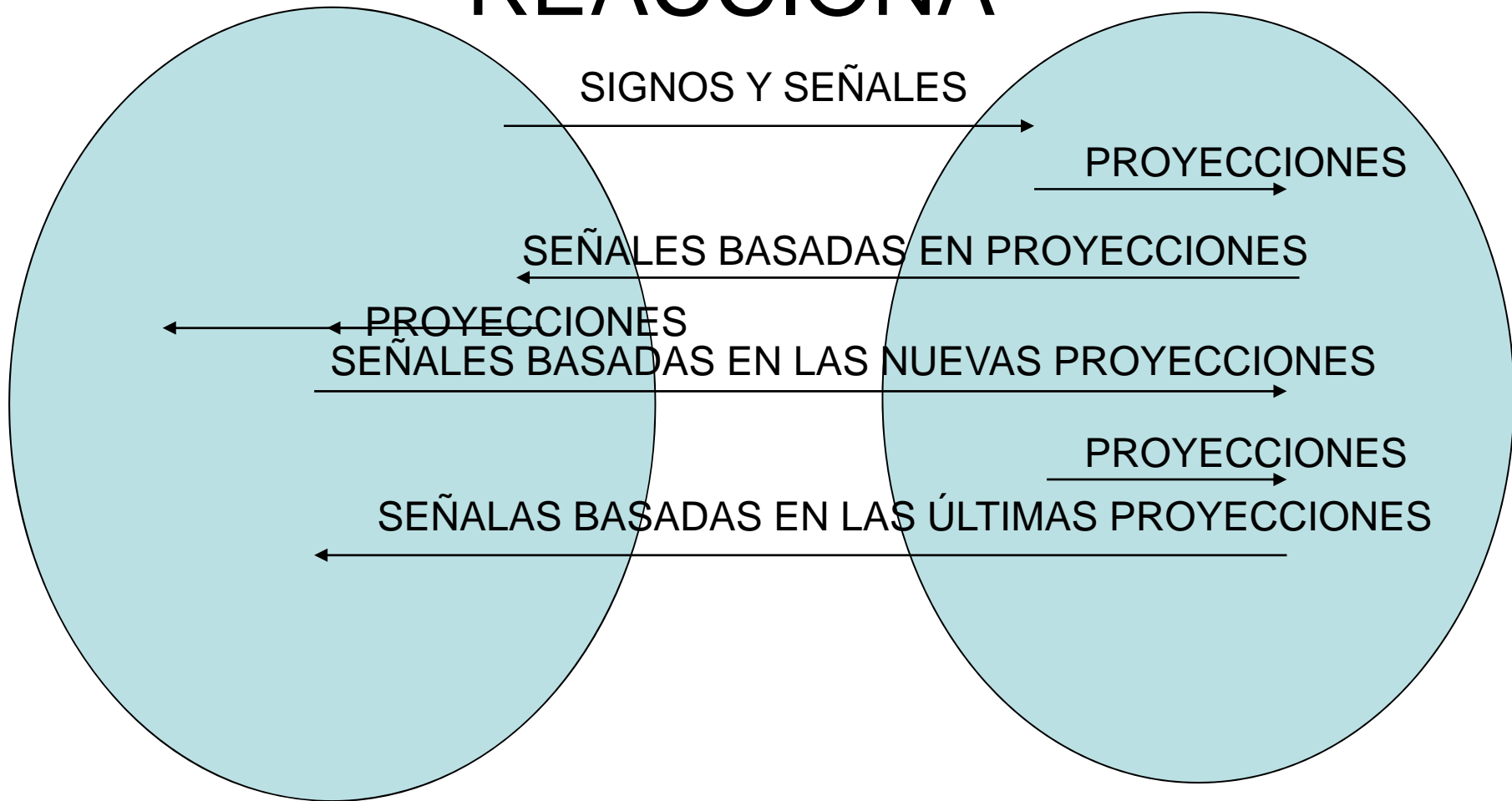


# Actuamos en reacción a las actitudes que proyectamos en el otro

MENTE INDIVIDUAL



# EL OTRO TAMBIÉN RECIBE SEÑALES, PROYECTA Y REACCIONA



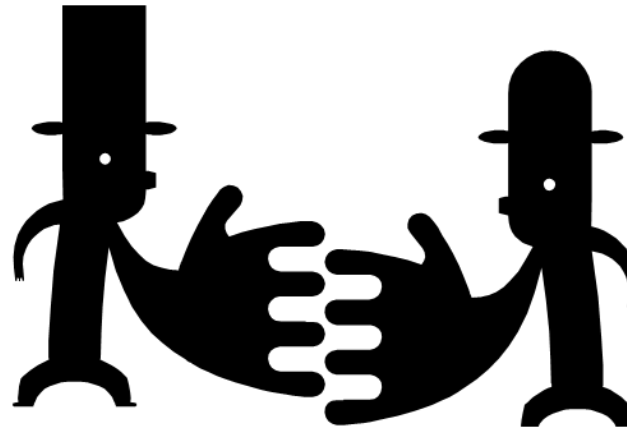
# MARCO DE COMUNICACIÓN

- Las señales que se intercambian, más las imaginaciones intrapersonales, definen la situación comunicativa.
- El marco de comunicación establece y limita el significado de las señales y signos que se intercambian.



# Los marcos son flexibles y limitados

- Las señales intercambiadas, o las proyecciones imaginadas, pueden romper un marco: pasar de juego a pelea, de ficción a realidad, etc.
- Nuestra persona es un hábil definidor de marcos y controlador de señales comunicativas



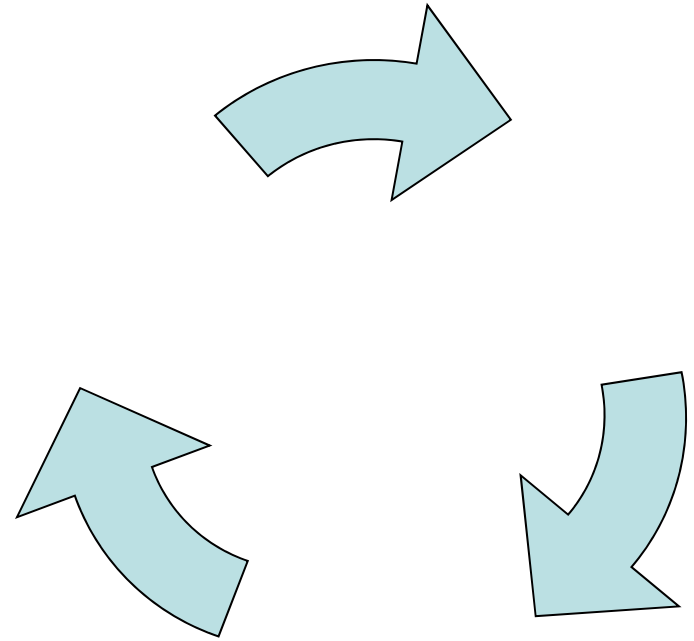
# Sistemas de Conducta (Jackson)



- Relación de equilibrio interpersonal manteniendo comportamientos que producen respuestas automáticas en los otros.
- Patrón de interacción de una unidad interpersonal que reacciona como un todo: familias, parejas, amigos, organizaciones, sociedad

# Fenómeno de Homeostasis Interpersonal

- Todas las acciones son reacciones. Todas las conductas son dependientes de los otros.
- Se refuerzan constantemente las conductas positivas o negativas.
- Si el sistema introduce emociones intensas, se escala.



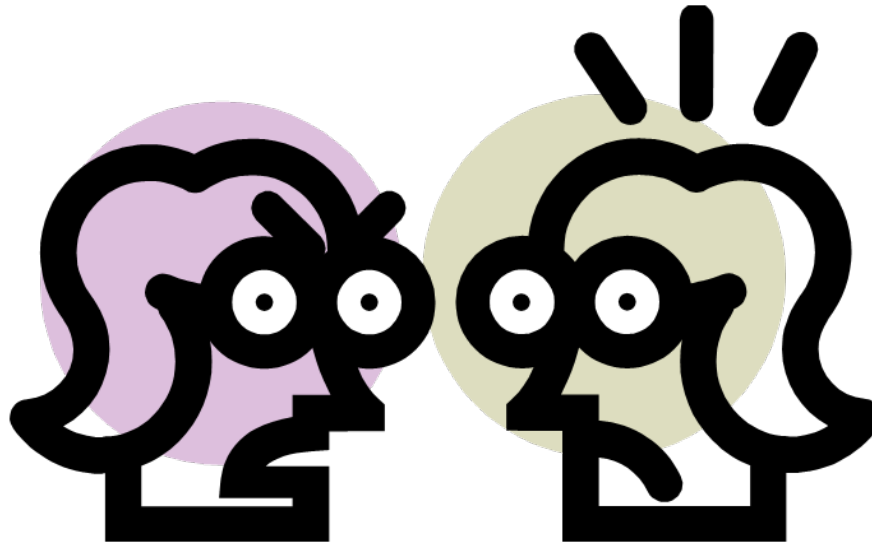
# Escaladas

- Cuando las emociones producen reacciones inmediatas, las proyecciones son más rápidas y eficaces.
- Los individuos reaccionan a la conducta del otro como ante señales objetivas, aunque la conducta sea causada por proyecciones basadas en señales parciales, fantasías, suposiciones, recuerdos...



# Sistemas y Escaladas

- Los sistemas son cadenas de estímulos y respuestas en los que cada acción responde a la precedente y genera la siguiente.



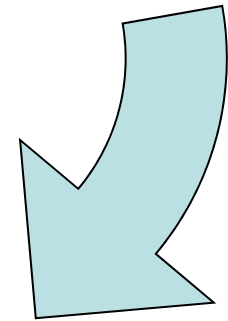
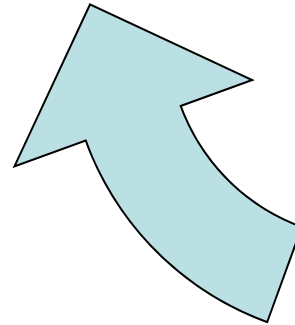
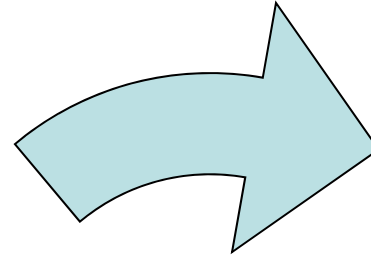
# Sistemas

- Enfermo-cuidador
- Perseguidor- fugitivo
- Ansioso-retraído
- Sobrefuncionador-  
infracucionador

A siente que no tiene ayuda y pide la ayuda de B

B cree que A le persigue y huye

A comprueba que B no le ayuda



# Sistema en escalada que retorna

- Cada paso es más intenso:
- A reclama más ayuda con mayor
- ansiedad
- B siente mayor acoso y se retira más
- Aumenta la ansiedad de A: explota en ira
- B siente la agresión y huye
- A se siente verdaderamente solo. Teme perder a B. Reclama nuevamente su ayuda
- B accede pero desconfiadamente: empieza a retraerse de nuevo: vuelta a empezar



# CONSTELACIONES FAMILIARES

- Los grupos primarios, como las familias, forman sistemas con memoria propia que interfiere en la conciencia individual.
- La mente de cada persona está seriamente afectada por las leyes de **ORDEN EQUILIBRIO Y VÍNCULO** de estos sistemas familiares y grupales.



# ORDEN FAMILIAR

- Impone leyes como la obligación ante los precedentes, el traspaso de problemas o fallos en el sistema a los pospuestos o subsiguientes, la obligación de aceptación de este orden, etc.
- El orden establece la prioridad del grupo sobre el individuo.



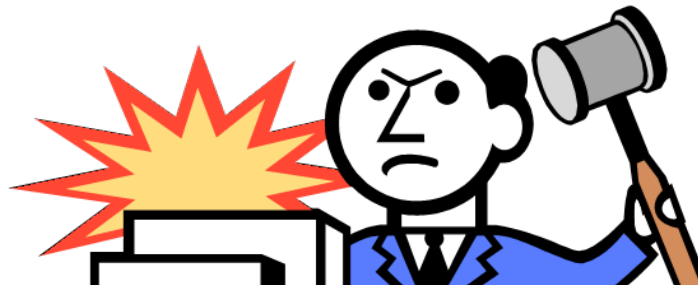
# EQUILIBRIO Y HOMEOSTASIS

- El equilibrio exige justicia y compensación, relaciones complementarias y estabilizadas.
- El equilibrio reparte el dominio y poder de las situaciones, y rige las conductas más conflictivas y problemáticas, como la venganza, la reparación, la expiación de una culpa, etc.



# EL VÍNCULO

- Establece relaciones simétricas entre componentes de un sistema, aporta seguridad y sentimiento de pertenencia.
- Cuando se vuelve negativo, el vínculo produce la escalada emocional
- La conciencia del grupo vela por el vínculo más allá de la conciencia personal



# Naturaleza representacional de estos sistemas familiares

- Las constelaciones son representaciones en las que rige la ley de la sustitución. Una persona puede estar en lugar de otra, sentir lo que otra, etc.
- Las representaciones familiares son plenamente eficaces en la conciencia individual. Cambios en ellas producen cambios en la conciencia de las personas.





# Conclusiones

- Las relaciones interpersonales están dotadas de leyes, equilibrios y sistemas que determinan la realidad y condicionan profundamente la conciencia de las personas.
- El manejo y conocimiento de esas leyes y sistemas comunicativos permite cambiar la conciencia individual y grupal.